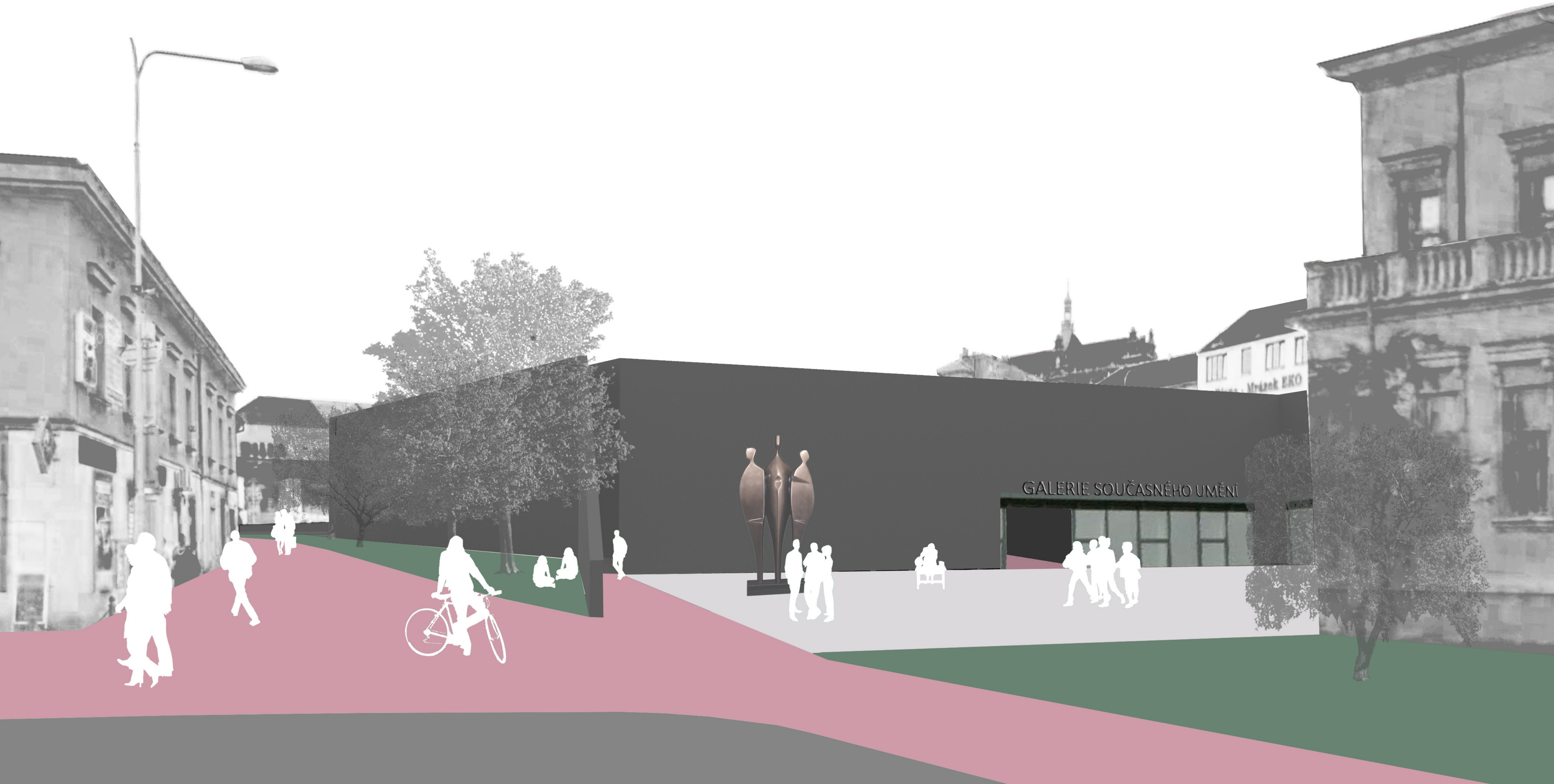


GALERIE SOUČASNÉHO UMĚNÍ

KULTURNÍ OKRUH KOLEM MĚSTSKÉHO JÁDRA

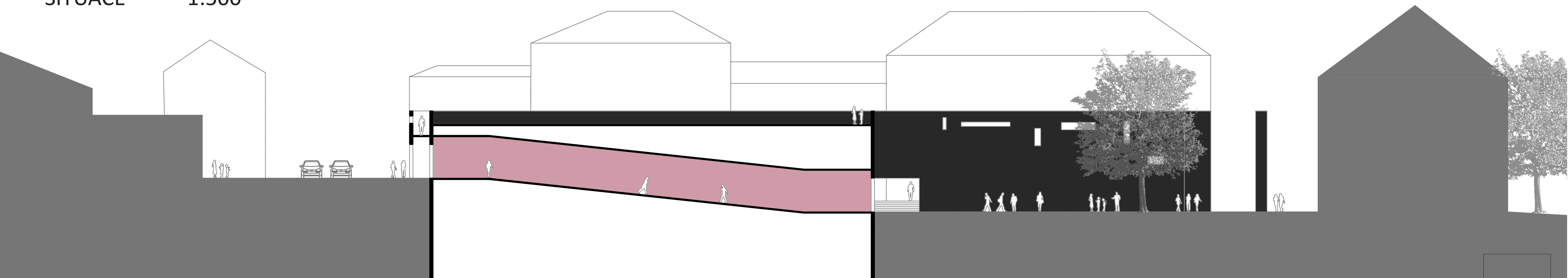
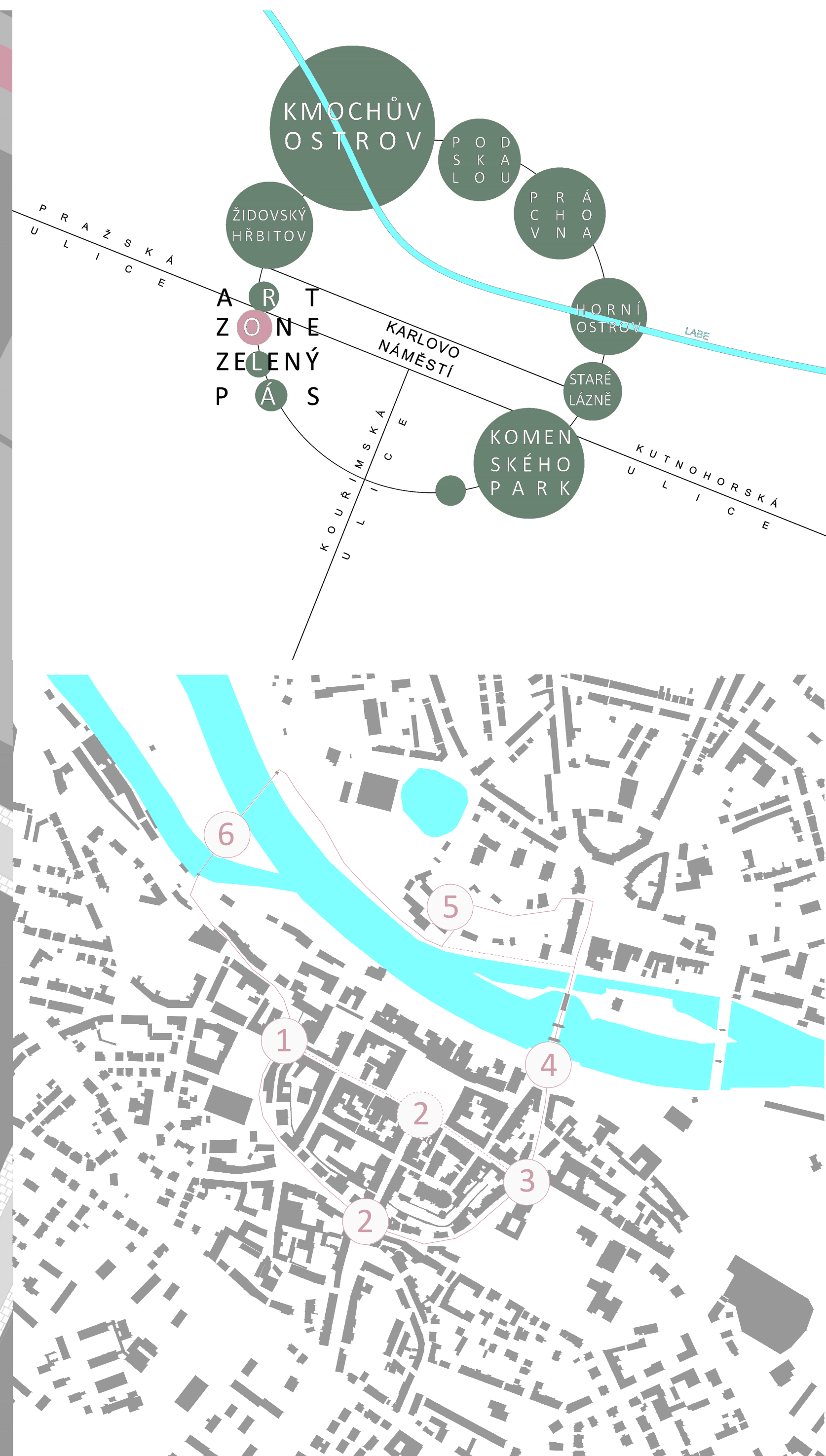


VIZUALIZACE Z KŘÍŽENÍ ULIC SOKOLSKÁ A PRAŽSKÁ

ZELENÝ PÁS KOLEM CENTRA MĚSTA

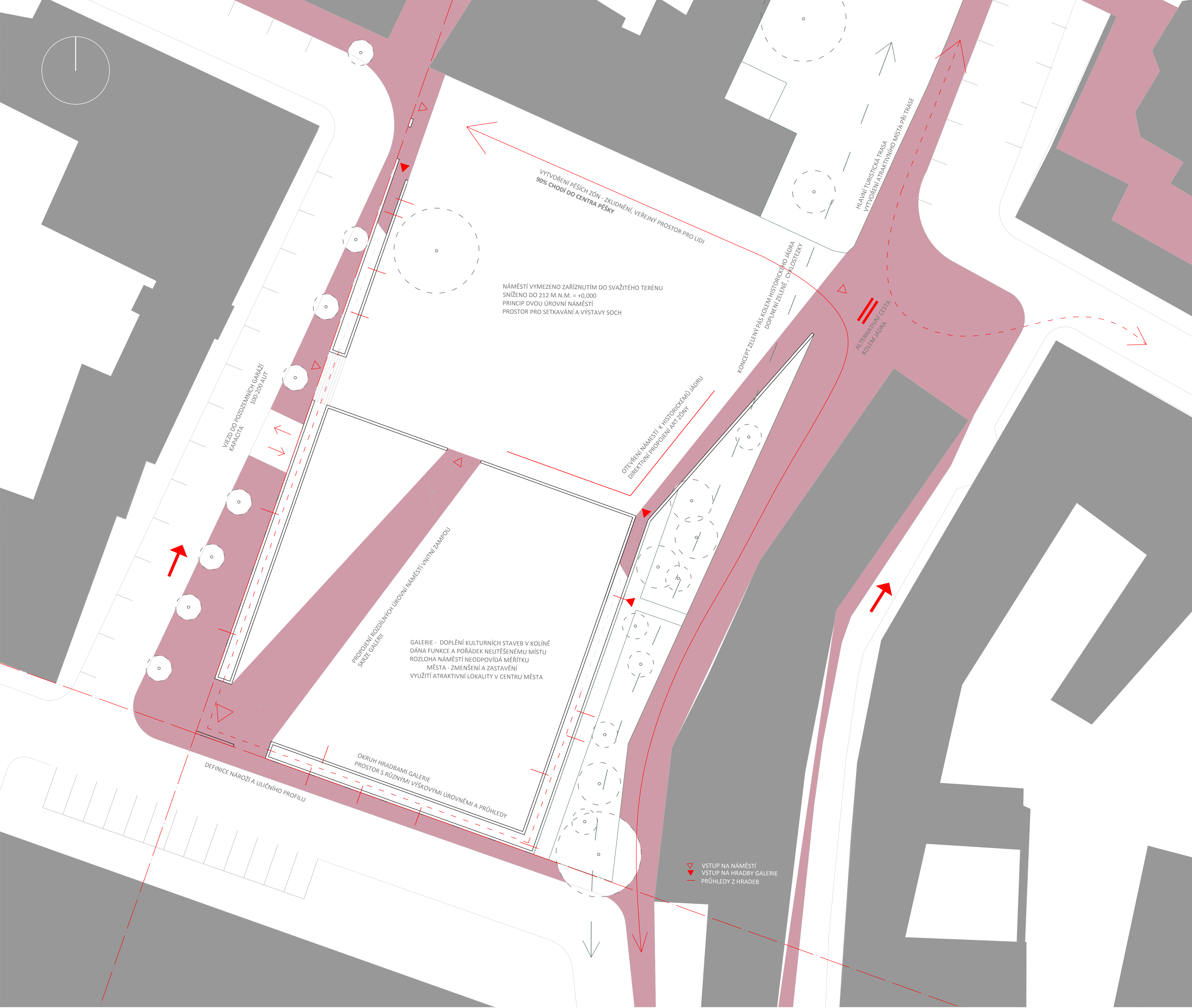


SITUACE 1:500

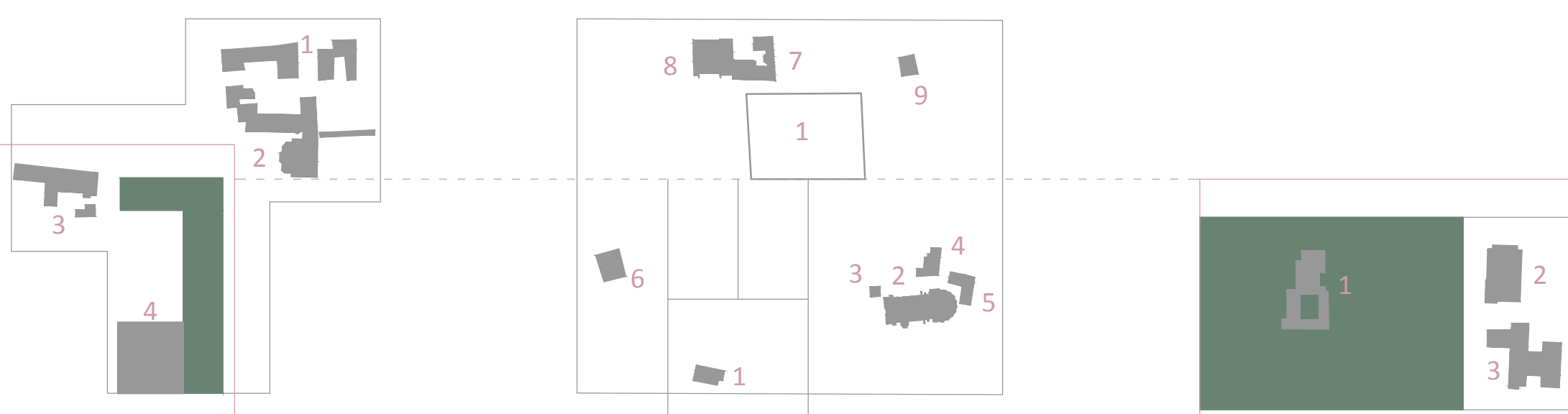


ZÁPADNÍ ŘEZPOHLED 1:200

NÁPADY PRO KOLÍN



SITUACE 1:200



1 23 860 m²

ART ZONE

Zóna zahrnující budovy pro tvoření i výstavy umění. Centrem této oblasti se stává Náměstí Republiky s dominantou Galerie současného umění. Místo ožívá a přitahuje širší pozornost výstav soch, malba v ulicích areálu.

- 1_ZÁMEČKÝ AREÁL S PIVOVAREM
- 2_DŮM DĚTÍ A MLÁDEŽE
- 3_ZÁKLADNÍ UMĚLECKÁ ŠKOLA, GALERIE V ZAHRADĚ
- 4_NÁMĚSTÍ REPUBLIKY S GALERIÍ

2 82 206 m²

HISTORIC ZONE

Historické městské jádro s typickou gotickou parocelí a četnými památkami. V současné době je živým centrem města, poskytující služby obyvatelům. Konají se zde trhy a veřejné akce.

- 1_KARLOVO NÁMĚSTÍ
- 2_CHRAM SV. BARTOLOMĚJE
- 3_ZVONICE
- 4_DĚKANSTVÍ
- 5_REGIONÁLNÍ MUZEUM
- 6_SYNAGOGA
- 7_RADNICE
- 8_KULTURNÍ DŮM
- 9_MĚSTSKÁ KNIHOVNA

3 32 710 m²

SPIRIT ZONE

V zóně kolem Komenského parku se nachází klášter v jehož zahradách se meditovat a odpovídat. V noci se stává alternativou nšvětěva divadla či kina.

- 1_KLÁŠTER NEJVĚTĚJŠÍ TROJICE
- 2_DIVADLO
- 3_KINO

4 17 200 m²

NIGHT-LIFE ZONE

Lokalita v blízkosti řeky s objektem Starých lázní, ve kterém jsou pořádány klubové párty, bowlingové turnaje, konference. Také se zde můžeme najít a nasednout na nedaleký vlak.

- 1_STARÉ LÁZNE

5 35 201 m²

RIVER SIDE ZONE

Cesta linoucí se podél řeky Labe pod skalou je lákadlo pro cyklisty. Na vrcholku můžeme spatřit kamennou věž Práchevnu, která je dominantou dané oblasti a poskytuje nám pohled na centrum Kolína z druhého břehu Labe. Vyzdílení věže je nejisté, možný meeting point pro neziskové organizace.

- 1_PŘÁCHOVNA
- 2_MLYN PODSKALSKÝ (RADIMSKÉHO)

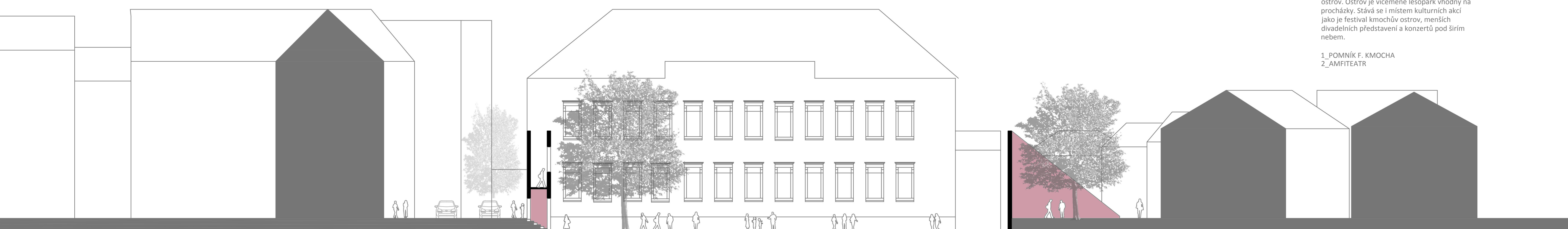
6 51 701 m²

ISLAND ZONE

Samostatný element v řece zvaný kmochův ostrov. Ostrov je víceméně lesopark vhodný na procházky. Stává se i místem kulturních akcí jako je festival kmochův ostrov, menších divadelních představení a koncertů pod širým nebem.

- 1_POMNÍK F. KMOCHA
- 2_AMFITEATR

KULTURNÍ OKRUH KOLEM HISTORICKÉHO JÁDRA MĚSTA - celoměstské souvislosti



SEVERNÍ ŘEZOPHLED 1:200